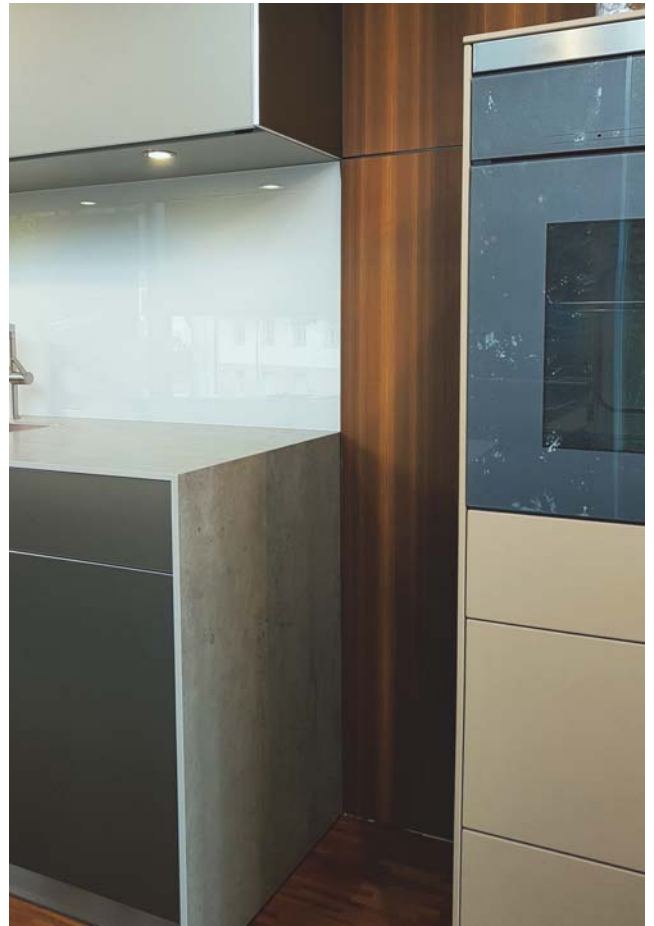




bulthaup form + funktion nürnberg



**Willkommen bei
bulthaup form + funktion
in Nürnberg**

Im November 1987 starteten wir in der Fürther Straße in Nürnberg mit einem der ersten bulthaup Studios in Deutschland, in denen die Philosophie der Marke eindeutig und exklusiv präsentiert wurde.

Seit April 2001 ist das Studio in der Erlenstegenstraße 90, in einem Gebäude aus Beton, Stahl und Glas.

Die Architekten des Gebäudes haben eine transparente Architektur geschaffen, in deren großzügigen, offenen Räumen die faszinierenden Möglichkeiten von Küche und Lebensraum schon von außen her sichtbar werden.

Auf 200 qm Fläche zeigen wir Ihnen das Zusammenspiel von

Produktqualität, Gestaltung, Funktionalität und Ergonomie auf höchstem Niveau.

Mit unserem erfahrenen und modernen Team, sind wir eines der bedeutendsten Küchenstudios im Großraum Nürnberg und Franken.

Die Küche ist heute einer der anspruchsvollsten Räume im Haus. Planung und Beratung ist deshalb von höchster Bedeutung.

Um Ihnen einen Einblick in unsere Arbeitsweise zu geben, informieren wir Sie über Beratungs- und Planungsabläufe, Montage und den weiterführenden Service.

Ihr
Jürgen Breitsprecher



Wie wir arbeiten

Kennenlernen

Wir treffen uns zum ersten Beratungstermin in unserer Ausstellung.

Bei diesem Termin stellen wir Ihnen die vielfältige bulthaup Welt vor und fragen Sie nach den Anforderungen und Wünschen, welche Ihre neue Küche erfüllen soll.

Wir sprechen mit Ihnen über die Materialien, Oberflächen und Elektrogeräte. Eine endgültige Festlegung ist noch nicht notwendig. Bei diesem ersten Termin fragen wir Sie auch nach dem Budget, das Sie investieren möchten.

So ist es uns möglich, zielgenau zu planen und Ihnen Zeit zu sparen.

Erster Entwurf

-Wir präsentieren Ihnen einen ersten Entwurf und mögliche Alternativen, welche Ihre Anforderungen und Wünsche an die Küche sowie die räumlichen Gegebenheiten berücksichtigen und nennen Ihnen hierfür den Preis. Ziel ist es, Ihnen ein Gefühl für die Raumnutzung und Funktionsabläufe zu geben und etwaige Vor- bzw. Nachteile einzelner Planungskonzepte aufzuzeigen. Zusätzlich werden die genaue Materialauswahl sowie die Elektrogeräte festgelegt.

Weiterentwicklung des Konzeptes

Ihr favorisiertes Planungskonzept wird Ihnen mit allen besprochenen Anpassungen vorgestellt. Hierbei sind die Funktionalität und die Gestaltung der Küche noch detaillierter auf Ihre Bedürfnisse zugeschnitten. Ziel dieser Besprechung ist es, letzte Änderungen festzuhalten und Ihr grundsätzliches "OK" für das Planungskonzept und das damit einhergehende Angebot zu erhalten.

Präsentation

Wir stellen Ihnen die endgültige Planung vor und unterbreiten Ihnen ein verbindliches Angebot. Nach Erhalt des Auftrages fertigen wir die Elektro-, Lüftungs- und Wasserinstallationspläne und übergeben Ihnen die Planungsunterlagen für Ihre Küche.



Planungsunterlagen

Die Planung Ihrer Küche ist für Sie kostenfrei. Die Planungsunterlagen übergeben wir Ihnen nach Auftragserteilung.

Aufmaß

Vor der Fertigung Ihrer Küche überprüfen wir die Maße der Räume und der vorhandenen Installationen vor Ort. Gegebenenfalls wird dann die Planung nachgebessert.

Renovierung

Wir planen und betreuen auf Wunsch den Umbau Ihrer Küche. Dazu erstellen wir einen Bauzeitenplan sowie ein Budget für alle notwendigen Gewerke. Wir arbeiten mit kompetenten und zuverlässigen Fachbetrieben zusammen, mit denen wir Ihre Küchenrenovierung in kürzester Zeit bewerkstelligen.

Lieferung und Montage

Unsere Küchen werden durch hoch qualifizierte Monteure eingebaut. Durch ihre umfangreichen Fachkenntnisse und langjährigen Erfahrungen in unterschiedlichsten Raumsituationen haben sich unsere Monteure ein beachtliches Ansehen erworben. Sie arbeiten mit hohem persönlichem Engagement, sorgsam und zuverlässig. Schon vor der Anlieferung der Küche arbeiten unsere Planer und Monteure Hand in Hand. Selbstverständlich sorgen wir dafür, dass die Böden ausreichend geschützt und Verpackungsmaterialien sofort entsorgt werden.

Elektro- und Wasserinstallationen

Diese Arbeiten werden ebenfalls von unseren geschulten Monteuren erledigt.

Die Gasinstallation allerdings muss ein konzessionierter Fachbetrieb ausführen.

Service

Am Ende der Montage überprüfen wir die Arbeit unserer Monteure, so dass wir mit Ihnen die Abnahme der Küche machen können und diese Ihnen dann übergeben. Dazu gehört auch eine ausführliche Einweisung und die Inbetriebnahme der Geräte.

Bezahlung

Sie leisten nach Auftragserteilung eine erste Zahlung. Nach Montage und der gemeinsamen Inbetriebnahme Ihrer Küche erfolgt die Schlusszahlung.

Garantie

Herzlichen Glückwunsch! Ihre Küche ist nun fertig installiert. Wir überreichen Ihnen das "bulthaup welcome package". Es beinhaltet die Garantieanforderungskarte, die Bedienungsanleitungen sowie Pflegehinweise für Ihre neue bulthaup.



Montage

Unsere bulthaup Küchen werden durch Montageteams aufgebaut, die bestens ausgebildet und ausgerüstet sind.

Durch ihre kompetenten Fachkenntnisse und langjährige Erfahrungen in stets unterschiedlichen Raumsituationen, haben sich unsere Monteure ein beachtliches Know-how erarbeitet.

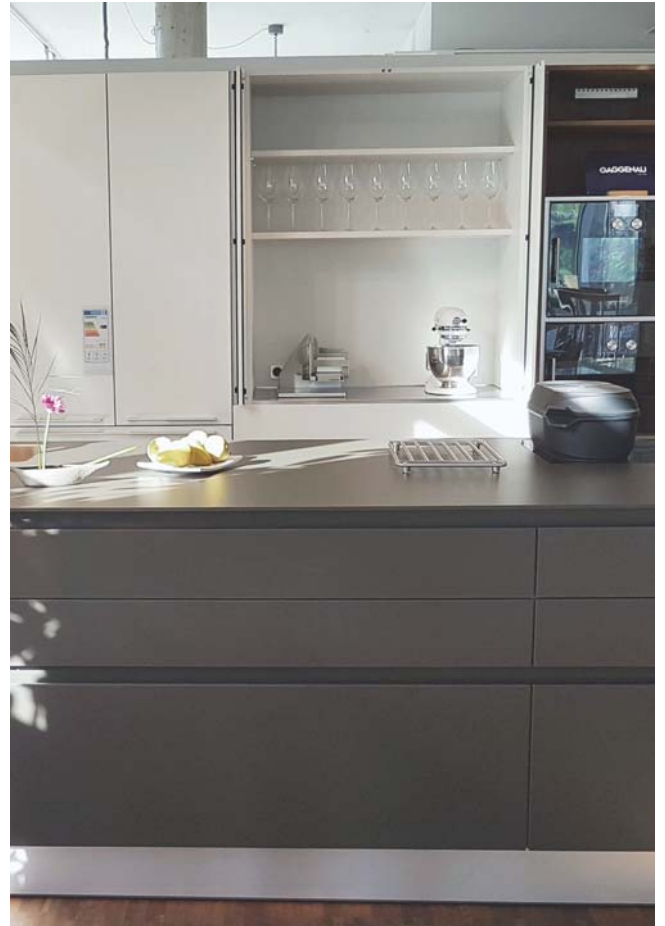
Hohes persönliches Engagement, sorgsames Arbeiten und Zuverlässigkeit, machen unsere Monteure zu einem wichtigen Bestandteil

unseres Dienstleistungs- und Serviceangebotes.

Schon vor der Anlieferung der Küche arbeiten Planer und Monteure Hand in Hand und besprechen intern die wichtigen Details für Ihre neue bulthaup Küche.

Am Tag der Montage wird auch Ihr Projektleiter bei Ihnen sein, um eine reibungslose Montage sicherzustellen.

Selbstverständlich sorgen wir dafür, dass Ihre Fußböden ausreichend geschützt und Verpackungsmaterialien sofort entsorgt werden.





bulthaupt
form +
funktion

Erlenstegenstraße 90
90491 Nürnberg

Tel. 0911 9599 154
Fax 0911 9599 155
kueche@bulthaupt-nuernberg.de

Öffnungszeiten:
Montag - Freitag 10 - 18 h
Samstag 10 - 14 h



www.bulthaupt-nuernberg.de

01.02.2016